



**GIKEN**

**CLAMP CRANE**

**CB2-9**

クランプクレーンCB2-9



# クランプクレーン CLAMP CRANE CB2-9

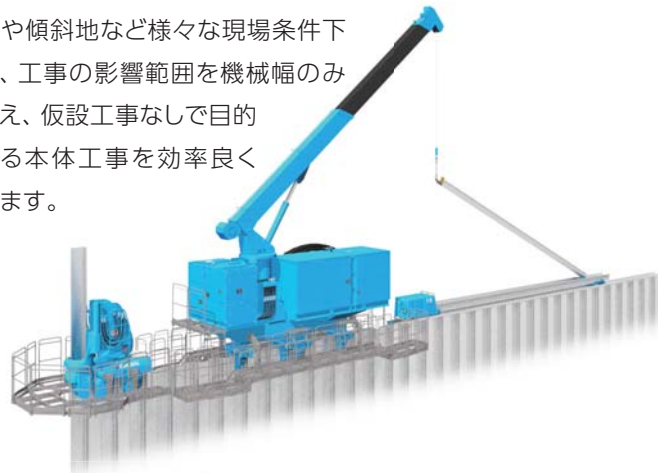
クランプクレーン本体に圧入機用の  
パワーユニットを搭載可能

NEW

クランプクレーンCB2-9は、圧入機の動力源であるパワーユニットを搭載して杭上を自走する新機能を付加し、コンパクトかつ高性能なモデルとなっています。

ノンステージング工法で、  
様々な現場条件において仮設レス施工を実現

水上や傾斜地など様々な現場条件下でも、工事の影響範囲を機械幅のみに抑え、仮設工事なしで目的とする本体工事を効率良く行います。



杭の吊上げ能力、適用杭材の拡大

NEW

従来機に比べ杭の吊上げ能力が大幅に向上、適用杭材は鋼矢板400～900mmの幅広い杭種に対応しています。

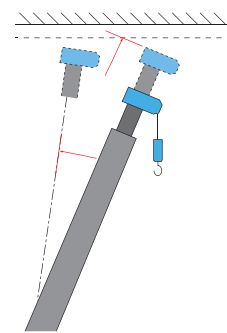
● 吊上げ可能杭材長

適用杭材			長さ (m)	
種類	幅	型式	CB2-9	[比較] CB1B
U形鋼矢板	400 mm	II	22.0	13.5
		III		
		IV	22.0	
	500 mm	V <sub>L</sub>	18.0	12.3
		VI <sub>L</sub>		10.8
		II <sub>w</sub>	22.0	12.3
600 mm	III <sub>w</sub>	20.0	11.4	
	IV <sub>w</sub>	18.0	11.4	
	50H	14.0		
ハット形鋼矢板	900 mm	10H	19.0	10.4
		25H	18.0	7.9
		45H	16.0	
		50H	14.0	

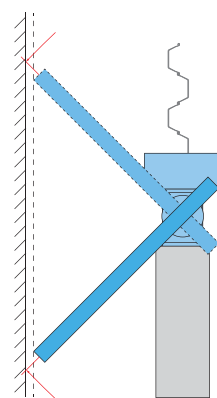
上部障害物や近接構造物のある現場でも  
安全に施工可能

あらかじめ登録した作業範囲になると自動停止とブザーで作業を制限する、揚程制限機能・旋回制限機能などの安全装置を搭載しています。

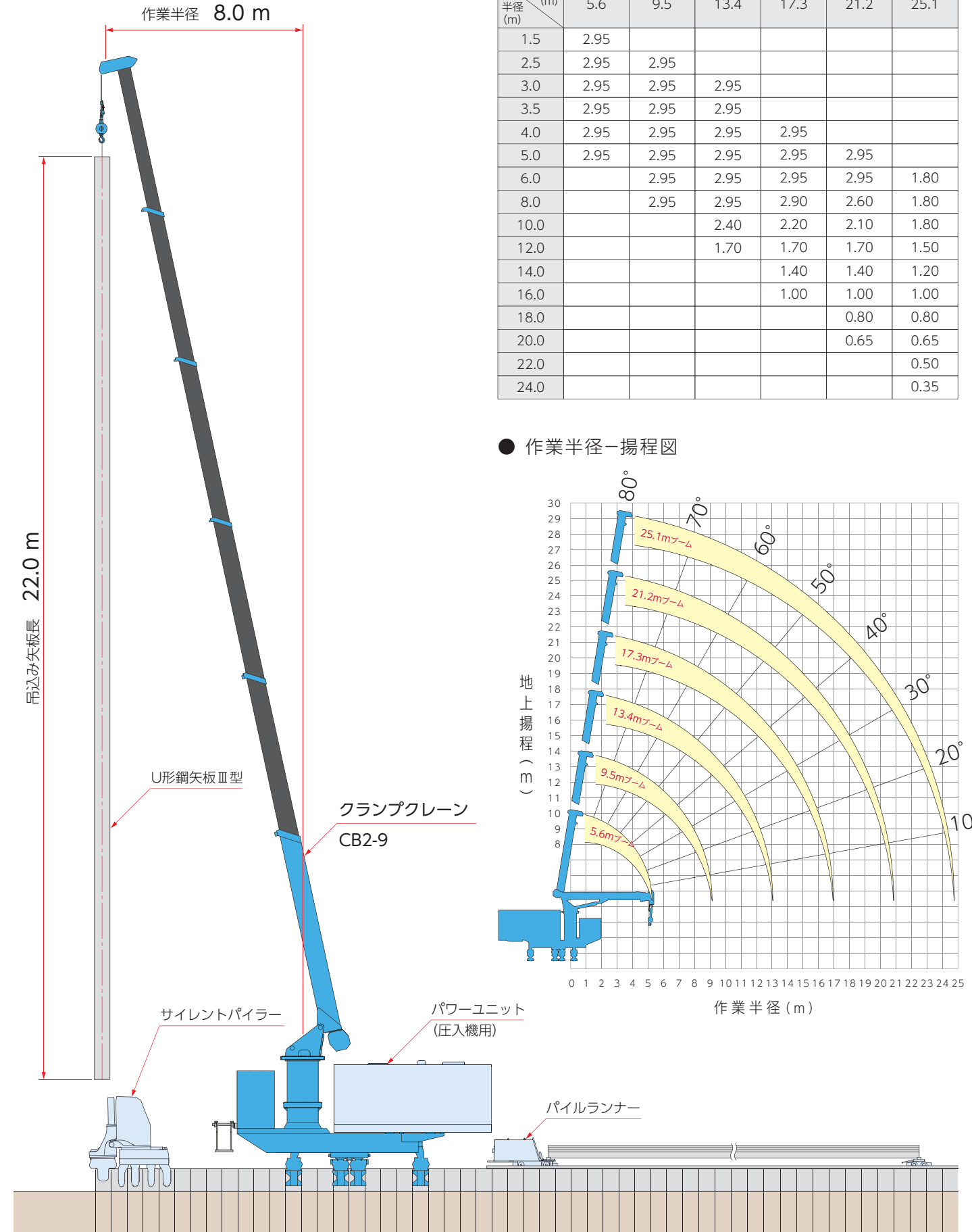
■ 揚程制限



■ 旋回制限



● GRBシステム

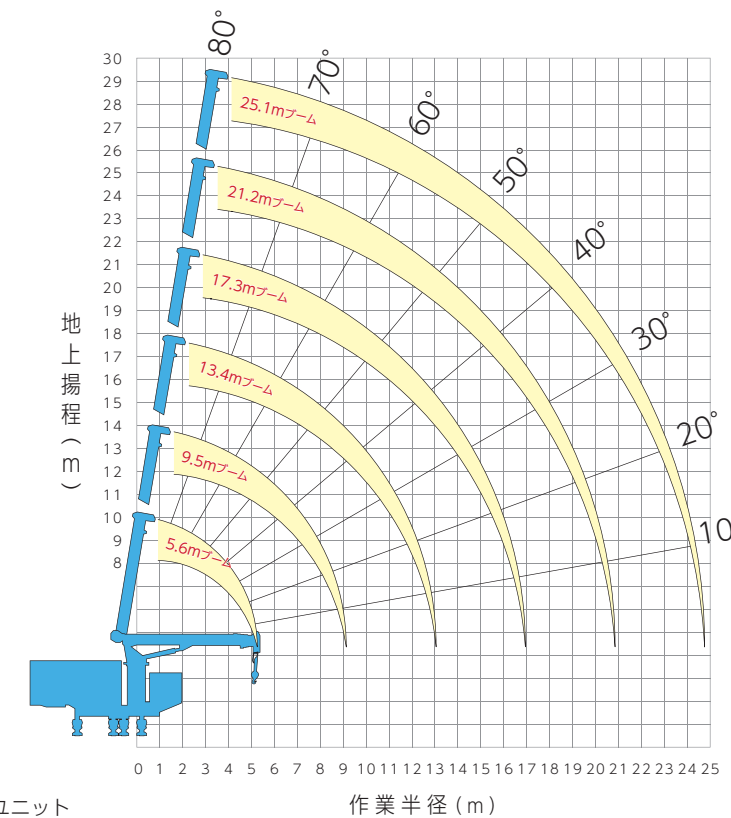


● クレーン定格総荷重表

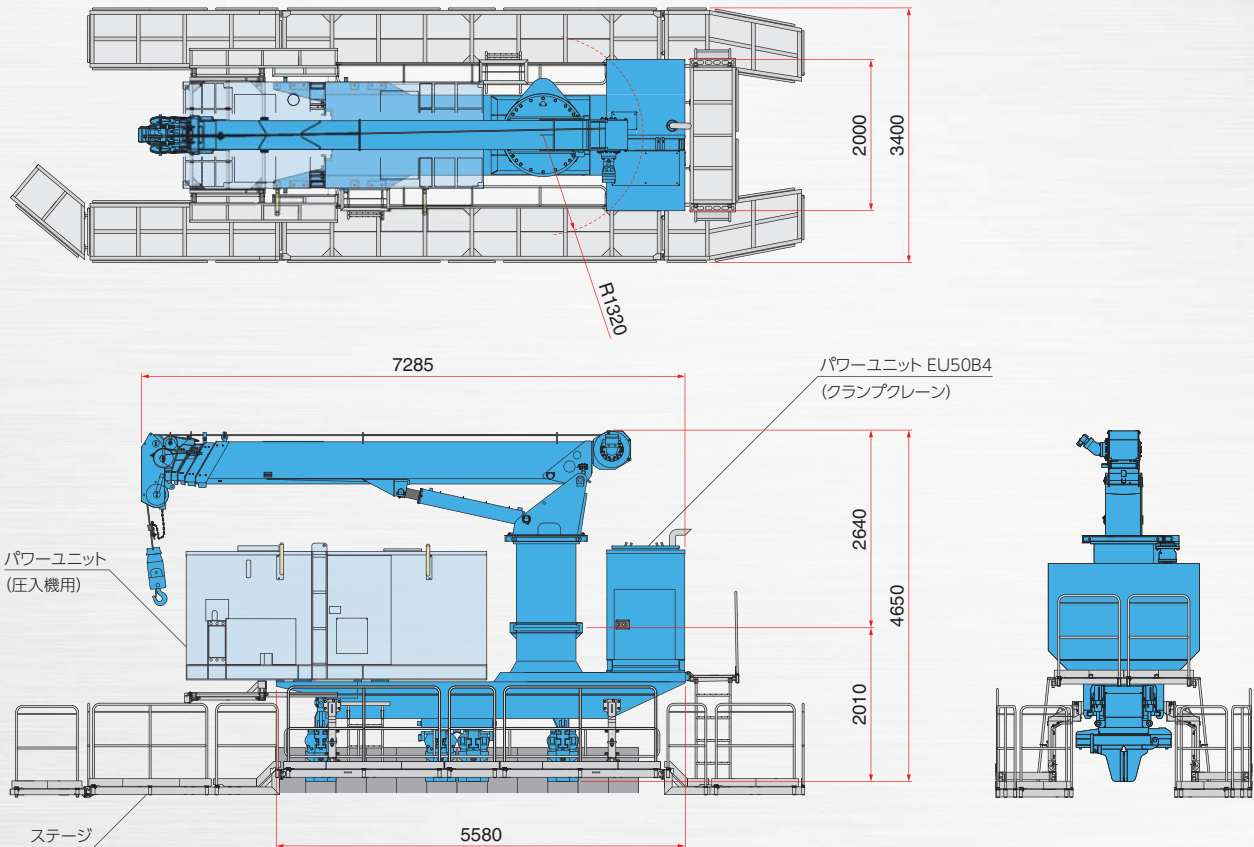
単位：t

ブーム半径 (m)	5.6	9.5	13.4	17.3	21.2	25.1
1.5	2.95					
2.5	2.95	2.95				
3.0	2.95	2.95	2.95			
3.5	2.95	2.95	2.95			
4.0	2.95	2.95	2.95	2.95		
5.0	2.95	2.95	2.95	2.95	2.95	
6.0		2.95	2.95	2.95	2.95	1.80
8.0		2.95	2.95	2.90	2.60	1.80
10.0			2.40	2.20	2.10	1.80
12.0			1.70	1.70	1.70	1.50
14.0				1.40	1.40	1.20
16.0				1.00	1.00	1.00
18.0					0.80	0.80
20.0					0.65	0.65
22.0						0.50
24.0						0.35

● 作業半径-揚程図



※ 実作業ではステージが必要となります。



クランプクレーン		CB2-9
性能	クレーン能力	2.95 ton × 8.0 m (一本掛)
	最大作業半径	24.0 m
	最大地上揚程	約 27.0 m
	旋回装置	旋回自動ロック付
安全装置	巻過自動停止装置 (警報機能付)	
	過負荷警報装置	
	揚程制限機能	
	旋回制限機能	
操作方法	ラジオ・コントロール	
本体質量	16300 kg (圧入機用パワーユニットは含みません)	
適用杭材	U形鋼矢板 400~600 mm	
	ハット形鋼矢板900	
パワーユニット	EU50B4 (少数特例2014年基準同等)	

搭載可能パワーユニット (圧入機用)
EU200D2, EU200E2, EU200F3, EU200G3, EU200H3, EU200I3, EU200J3, EU200L4, EU300B2, EU300C2, EU300E3, EU300F3, EU300G3, EU300I3, EU300H4, EU300J4, EU300K4

本機及び関連製品の仕様は予告なしに変更する場合があります。

**株式会社 技研製作所** 工法革命 インプラント工法で世界の建設を変える [www.giken.com](http://www.giken.com)

【圧入機製品の販売・GTOSS・技術支援】 トータルサポート部 トータルサポート課 E-mail [pro-tokyo@giken.com](mailto:pro-tokyo@giken.com)

東京本社 〒135-0063 東京都江東区有明1丁目3番28号 ..... TEL 03-3528-1636  
FAX 03-3528-1660

高知本社 〒781-5195 高知県高知市布師田3948番地1 ..... TEL 088-846-2947  
FAX 088-826-5288

東京本社 / 〒135-0063 東京都江東区有明1丁目3番28号 ..... TEL 03-3528-1630 FAX 03-5530-7061  
高知本社 / 〒781-5195 高知県高知市布師田3948番地1 ..... TEL 088-846-2933 FAX 088-846-2939

事業拠点 東京、高知、仙台、千葉、大阪、兵庫、福岡、イギリス、ドイツ、オランダ、アメリカ、シンガポール、中国  
研究開発 テクニカルセンター、テストフィールド(6ヶ所) 情報発信 IPC国際圧入センター(東京、仙台、大阪、福岡)